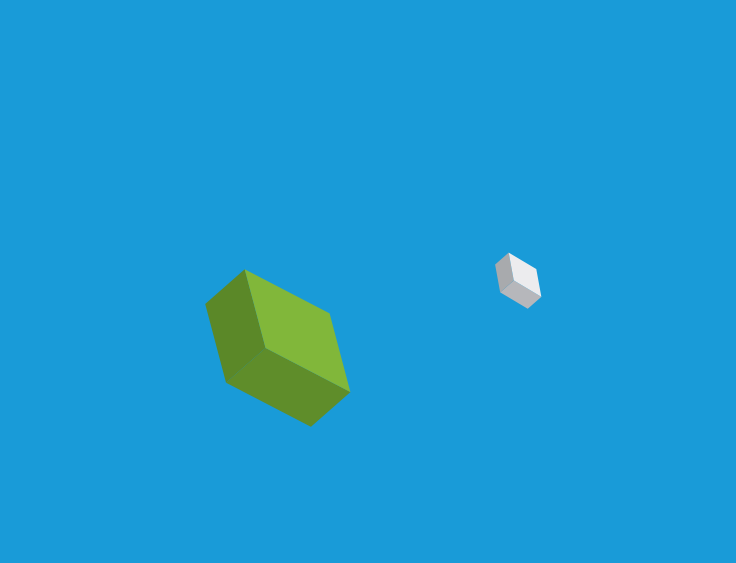




Eurotole, ahead of the others
Specialist in PDR

Eurotole, une technique d'avance
Le spécialiste du DSP

EUROTOLE



Spécialiste européen du Débosselage Sans Peinture

Fondée en 1995, EUROTOLE est spécialiste du Débosselage Sans Peinture (DSP), et tout particulièrement de la réparation des véhicules grêlés.

Performante et dynamique, située dans le nord de la France, au cœur de l'Europe, grande région d'implantation des constructeurs automobiles, EUROTOLE est un des leaders européens.

European specialist in Paintless Dent Removal

Created in 1995, Eurotole specialises in Paintless Dent Removal (PDR) and particularly damage caused by hailstones.

Results-driven and dynamic, located in northern France and surrounded by car manufacturers, Eurotole is one of Europe's leaders.






La méthode EUROTOLE consiste à redresser chaque impact en jouant sur l'élasticité de la tôle et de la peinture,

Le savoir faire


La méthode EUROTOLE consiste à redresser chaque impact (de grêle, coups et défauts divers) en jouant sur l'élasticité de la tôle et de la peinture, qui se déforme sans se casser, pour ensuite reprendre sa forme d'origine.

Une analyse détaillée du dommage subi, une identification de sa position, de sa forme, de sa profondeur, puis une étude du type de carrosserie et de peinture fondent la méthode exclusive EUROTOLE. Les résultats d'analyse permettent de choisir les outils les plus appropriés pour la réparation. Nos techniciens sont capables d'intervenir sur toutes les parties du véhicule.

Des années d'expérience et une formation pointue et régulière des techniciens, dans la réparation des véhicules grêlés, nous permettent de vous faire bénéficier d'une grande rapidité d'exécution et donc de coûts compétitifs.



EUROTOLE peut intervenir, en bout de chaîne des constructeurs, pour la prise en charge des imperfections, des défauts d'emboutissage, des impacts occasionnés lors de la fabrication et de la manipulation des véhicules, en général lors de lancement de nouveaux modèles.



Eurotole's method means each dent is straightened using the natural elasticity of the metal and paint.

Skills

Eurotole's method means each dent is straightened using the natural elasticity of the metal and paint that bends without breaking and returning it to its original shape.

Eurotole's exclusive method includes a detailed analysis of the damage suffered, its position, shape and depth, then a study of the type of bodywork and paint. This analysis helps us choose the most suitable tools for the repair. Our technicians are skilled in all areas of your vehicle.

Years of experience, specialised and regular training for technicians in repairing cars damaged by hail mean we can provide quick service and competitive prices.

Eurotole also corrects manufacturing imperfections, stamping defects, dents made when manufacturing and handling vehicles, in general during the launch of new cars.





L'outillage

Les réparations de carrosseries effectuées selon la méthode EUROTOLE sont réalisées sans peinture à l'aide d'un kit d'outils spécifique en constante évolution grâce à notre fort investissement dans notre service R&D.

Notre mission : l'amélioration des performances (qualité, rapidité, coûts); l'adaptation aux nouveaux matériaux (aluminium par exemple).



Our target is to improve performance and adapt to new materials.

Equipment

Bodywork repairs are carried out without paint using a kit of specialised tools that are constantly developing thanks to our extensive investment in R&D.

Our target is to improve performance (quality, speed, cost) and adapt to new materials (aluminium for example).



Notre mission :
qualité, rapidité, coûts;
l'adaptation aux nouveaux matériaux.



EUROTOLE propose un service rapide et complet allant de l'évaluation à la consultation technique en passant par le calcul des coûts.

EUROTOLE intervient dans les 24, 48 heures dans le monde entier.

Le service, l'organisation

Parfaite maîtrise des flux, Gestion des gros volumes en un temps réduit.

Après une étude approfondie et une estimation chiffrée, l'équipe d'EUROTOLE (plus de cinquante techniciens) intervient dans les 24, 48 heures dans le monde entier.

EUROTOLE présente une solide réputation reposant sur une équipe professionnelle, rigoureuse et dynamique.

Notre méthode est homologuée par les secteurs qualité et SAV de chaque constructeur.


Service and organisation

Workflows are streamlined. Large volumes are handled in short lead times.

After a detailed analysis and costed estimate, the Eurotole team (more than 50 technicians) can intervene within 24 or 48 hours across the world.

Eurotole has a great reputation based on a professional, rigorous and dynamic team.

Our method is approved by each manufacturer's quality and customer care sectors.



the Eurotole team (more than 50 technicians) can intervene within 24 or 48 hours across the world.

Eurotole provides a quick and complete service from assessment to technical consultation and including cost calculation. Eurotole intervenes within 24 or 48 hours across the world.

AVANT

APRÈS



une très forte réduction des coûts par rapport à la carrosserie traditionnelle.

La qualité, la performance, la maîtrise des flux

Il faut à peine plus de quelques heures à EUROTOLE pour réparer un véhicule complet, permettant une réduction des coûts très importante par rapport à la carrosserie traditionnelle.

La qualité du résultat final est optimale, car on évite la peinture et le masticage. On élimine les risques liés aux variations de couleurs ou les éventuelles imperfections dues à l'utilisation de mastic. La garantie constructeur peut être conservée.

Notre grande expérience auprès des sociétés de construction automobile nous permet de vous fournir une prestation de la plus haute qualité. EUROTOLE vous assure le respect des normes les plus exigeantes du secteur.

Aucun produit chimique n'est utilisé, la méthode est non polluante.

Much lower costs than traditional bodywork

Quality, performance and streamlined workflows

It takes Eurotole only a few hours to repair a whole vehicle. Costs are therefore much lower than in conventional bodywork.

The result is of the highest quality because we avoid using paint and putty. No risk of colour variation or any imperfections from using putty. The manufacturer's guarantee is not affected.

Our extensive experience with car manufacturers means we can provide the highest quality service. Eurotole complies with the most demanding standards in the sector.

No chemical products are used and the method is non-polluting.

PRISE EN CHARGE RAPIDE DES VÉHICULES

IMMOBILISATION DES VÉHICULES RÉDUITE

DIMINUTION DE LA PERTE D'EXPLOITATION

EUROTOLE vous assure le respect des normes les plus exigeantes du secteur.

Eurotole complies with the most demanding standards in the sector.

EUROTOLE est une société des plus reconnues du marché pour la qualité de ses prestations.

Nos clients

EUROTOLE propose ses services aux clients institutionnels (entreprises automobiles, compagnies d'assurance, concessionnaires, sociétés de transport automobiles, constructeurs automobiles pour la réparation d'automobiles en grand nombre), services nécessairement spécifiques et particuliers. En effet, depuis plusieurs années, EUROTOLE est une société des plus reconnues du marché pour la qualité de ses prestations, grâce aux étroits partenariats qu'elle développe.

Eurotole has been for several years one of the companies in the market the most recognised for the quality of its services

Our customers

Eurotole works with institutional customers (car companies, insurance companies, dealers, motor transport customers, car manufacturers for large volume repairs), provides necessarily specific services and also helps private individuals. Indeed, Eurotole has been for several years one of the companies in the market the most recognised for the quality of its services thanks to the partnerships it has developed.

Quelques références...
A few references...

GEFCO Villeneuve Saint Georges
GEFCO Marckolsheim
STVA Miramas
GEFCO Porrino (Ponde Vedra - ESPAGNE)
MERCURIO Parme (ITALIE)
SPOLJAR TRANSPORT Zagreb (CROATIE)
BLANC Toulouse
etc.
Quelques references en usine :
SELVENORD Valenciennes
RENAULT Douai
Peugeot COVENTRY (GRANDE BRETAGNE)
etc.



Eurotole, une technique d'avance...

Eurotole, ahead of the others...

Eurotole, c'est une expérience dans le débosselage sans peinture depuis 1995. Des performances du plus haut niveau au service de la réactivité.

Toujours en avance d'une technique, son service R&D fournit des méthodes performantes qui vous garantissent un résultat optimal dans le plus pur respect de vos exigences.

Alors, faites confiance aux équipes dynamiques d'EUROTOLE.

EUROTOLE, une technique d'avance...

Eurotole has experience in paintless dent removal dating back to 1995, the highest levels of performance serving reactivity.

Always one technique ahead, its R&D department gives it methods that work guaranteeing optimum results to satisfy your demand.

So put your trust in Eurotole's team of experts.

EUROTOLE, ahead of the others...



une technique d'avance

15, rue Henry Monnier - 75009 Paris

T. +33 (0)1 48 74 79 31

contact@eurotole.net - www.eurotole.net